

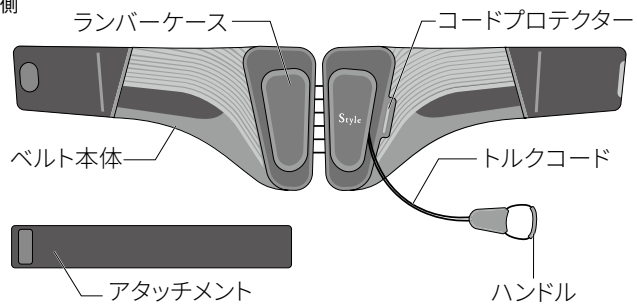
Style

BX Lumbar

スタイルビーエックスランバー 取扱説明書

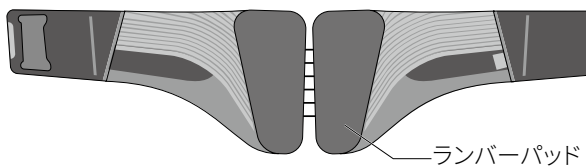
使用目的： 本品は腰まわりをサポートする商品です（医療機器ではありません）。
必ず、衣類の上から装着してください。

表側

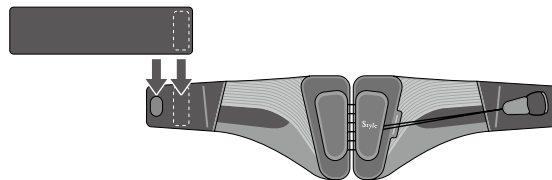


・必ず本体の左側に貼ってお使いください。

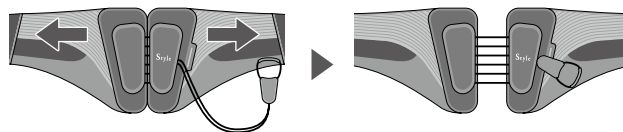
裏側



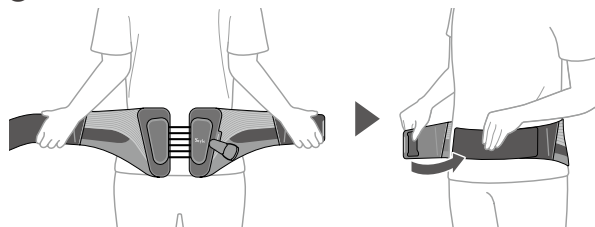
1



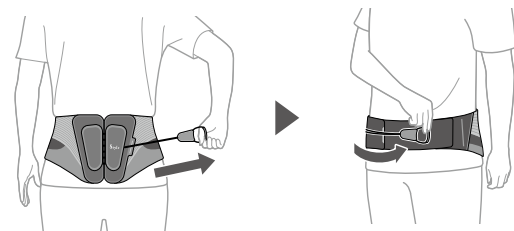
2



3



4



1

ベルト本体の左端にアタッチメントを貼る。

2

ベルト本体を左右に引っ張り、左右のランバーケースを離す。

- ・ハンドルがベルト本体に貼り付いている場合は、事前にベルト本体から剥がしておいてください。
- ・トルクコードがいちばん短くなるまで離してください。

3

図の向きでベルト本体を腰に巻いて、面ファスナーで留める。

- ・腰骨がベルト本体の上下の中央にくる位置を装着位置の目安として巻いてください。
- ・ランバーケースを内側（身体に当たる側）にして装着しないでください。

4

腰まわりの締め付けが心地よい程度に、ハンドルをゆっくり引っ張る。

- ・ハンドルは、面ファスナーでベルト本体に貼り付けてください。
- ・装着後に装着位置のずれや締め付けの緩みを感じたら、装着し直したり、ハンドルでトルクコードの締め付けを調整したりしてください。

商品名	Style BX Lumbar (スタイルビーエックスランバー)
品番	YS-AW03A
サイズ (cm、ウエスト)	60～110 (付属アタッチメント装着時)
材質	ベルト本体：ポリエステル、ナイロン、その他 樹脂ケース：ABS樹脂+ポリカーボネート
同梱品	本体 (1)、アタッチメント (1)、付属品：取扱説明書 (1)
製造元	株式会社 MTG (日本)
原産国	中国



◀ Webでも取扱説明書をご覧ください。



◀ Styleブランドの様々なプロダクト

株式会社 MTG
〒453-0041 愛知県名古屋市中村区本陣通4丁目13番 MTG 第2HIKARIビル
<https://www.mtg.gr.jp>

0120-315-332

〈受付時間〉9：30～17：30
(土・日・祝日・弊社休業日を除く)

●ご相談窓口における個人情報のお取り扱い
(株)MTGは、ご相談への対応や修理、その確認などのために、お客様の個人情報やご相談内容を記録に残すことがあります。また、個人情報は適切に管理し、修理業務などを委託する場合や正当な理由がある場合を除き、第三者に提供しません。

安全上のご注意

次のような方は使用しないでください。

- ・腰部ヘルニアや坐骨神経痛など腰や背中に疾患のある方
- ・アレルギー体質の方
- ・動脈瘤を指摘されたことがある方
- ・血行障害を起こしたことがある方
- ・装着部位に傷やケガがある方
- ・装着部位に知覚障害のある方
- ・妊娠中または妊娠の可能性のある方
- ・成長期のお子様

上記に当てはまらない場合でも、ご使用に不安がある方は医師に相談してください。

- ・初めて使用するときはベルト本体やトルクコードを締めすぎないようにし、短い時間(15分程度)から様子を見ながら使用してください。特にかぶれ、かゆみの出やすい方はご注意ください。
- ・就寝時は使用しないでください。
- ・本品装着時の激しい運動は控えください。転倒により腰を強打すると、ケガのおそれがあります。
- ・本品を分解、加工、改造、修理しないでください。
- ・本品が破損している状態で使用しないでください。
- ・腰まわり以外には使用しないでください。
- ・ベルト本体やトルクコードをきつく締め付けすぎないようにしてください。
- ・面ファスナーが肌に直接触れないように注意してください。
- ・着け心地が悪い場合など、違和感がある場合はただちに使用を中止してください。
- ・背もたれが固い椅子に背部のランバーケースを押し当てて長時間もたれかからないでください。
- ・長時間使用するときは、圧迫による皮ふや血行の障害を防ぐため、適宜本品を装着ししてください。また、痛みを感じた場合は、使用を中止してください。

使用上のご注意

- ・装着時、面ファスナーが衣類に貼り付かないようご注意ください。
- ・ハンドルは、面ファスナーでベルト本体にしっかり貼り付けてください。
- ・濡れたり、他の衣類や椅子などこすれたりすると色がる場合があります。
- ・火気のそばや高温多湿な場所、直射日光を避けて保管してください。
- ・小さなお子様やペットの手の届かないところに保管してください。
- ・廃棄時は各自治体が指定している廃棄方法に従ってください。

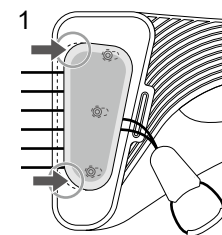
お手入れする

ベルト本体は、ランバーケースを取り外して、洗濯できます。

汚れなどが付着したり、よれたりした場合は、中性洗剤で手洗い(押し洗い)し、洗濯後は絞らずにタオル等で軽く水気をとり、陰干ししてください。



ランバーケースを取り外す



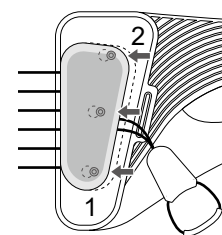
- 1 ベルト本体の中央側から、ランバーケースの上下の両端を矢印の方向にカチッと音がするまでゆっくりスライドさせる。



強く押さない(ケガのおそれ)

- 2 ランバーケースを取り外す。

ランバーケースを取り付ける



- 1 ランバーケースの穴にベルト本体の凸部をはめる(左右3箇所ずつ)。
- 2 ランバーケースをベルト本体の中央側へカチッと音がするまでスライドさせる。

- ・他のものと一緒に洗濯しないでください。色落ちや、面ファスナーが貼り付いて生地を傷める場合があります。
- ・アタッチメントも同様に洗濯できます。