

プリムアップS

骨盤ストレッチ チェア&マット

Plim
up
S

毎日、簡単(プリッ)とスリム!



まだまだあります。

MTG

キレイ姿勢で、 美しいプロポーション

カラダの歪みに注目した、骨盤ストレッチ チェア&マット プリムアップS

エア（空気）が作り出す、心地よいストレッチ感覚

リクライニング機能やヒーター機能が、いつもの場所を贅沢な特等席に

毎日の、カラダやココロの歪みを、簡単、RESET BODY!

今すぐはじめてみませんか



“こんな方にオススメです”



ボディラインが気になる方
下半身太りが気になる方



立ち仕事が多い方



O脚、X脚でお悩みの方



ヒールの高い靴をよく履く方



姿勢が気になる方
運動不足が気になる方



下腹部が気になる方
ヒップを引き締めたい方

プリムアップSは、 暮らしに溶け込む 私の特等席！

音楽を聴きながら、TVを見ながら、
雑誌をめくりながら、
プリムアップSは毎日の生活のなかで
無理なく、お手軽に、理想のボディラインと
リラクゼーションをもたらします。



プリムアップSの

ココがスゴい！

Point

1 12個のエアバッグ

プリムアップSには、12個のエアバッグが内蔵されています。エアバッグにより、全身および、各部の筋肉をストレッチします。

Point

2 4つのプログラム

① 骨盤コース ② ヒップコース
③ フットコース ④ 全身コース
4つのプログラムを用意しました。
目的に合わせてお選びいただけます。

Point

3 遠赤外線ヒーター

背中と座面部分に組み込んだ遠赤外線ヒーターで、カラダをじんわりと温めてくれます。入/切の設定が可能なので、季節に合わせてお使いください。

Point

4 5段階リクライニング

5段階のリクライニング機能で、フルフラットにもなります。その日の気分に合わせて、ご使用いただけます。

Point

5 コンパクト設計

場所を選ばずに、ご使用できます。折りたたむことができるので、収納スペースにも困りません。

Point

6 使い方イロイロ

マルチクッションとヘッドピローをセット品にしました。オプション品のスリミングベルトは、腹筋のエクササイズにお使いください。

プリムアップS 徹底検証

ココがスゴい! プリムアップSの6つのPoint

Point 1 12個のエアバッグ



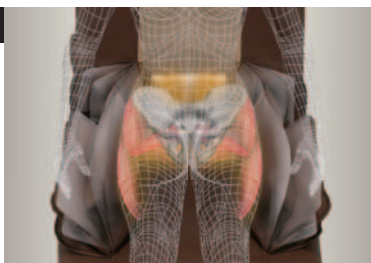
12個のエアバッグを、贅沢に内蔵しました。エア（空気）が作り出す刺激で、骨盤周りの筋肉ストレッチをお楽しみいただけます。



Point 2 4つのプログラム

骨盤コース

骨盤周りの筋肉を中心に、左右から、ストレッチするコースです。



ヒップコース

脊柱起立筋・中殿筋などの前後の動きを中心としたコースです。ヒップアップが目的の方に。



フットコース

下腿三頭筋・大・中殿筋などの下半身ストレッチを中心としたコースです。



全身コース

全身のストレッチ、腹斜筋のエクササイズを効果的にを行います。



“豆知識”

カラダのラインって どうしたらキレイになるの？

カラダのラインは骨盤周りの筋肉と密接に関係します。骨盤周りの筋肉をストレッチすることが、美しいカラダのラインへと近付けます。

ウエストをくびれさせるには どうしたらいいの？

骨盤周りの筋肉の中でも、ウエストの引き締めにも効果的な腹斜筋をストレッチすることが重要です。

冷え症や便秘に困っています。 どうしたらいいの？

腰が曲がると便秘や冷え症の原因になります。腰回りの筋肉や背中を反らせる動きを毎日行いましょう。

O脚が気になっています。 どうしたらいいの？

太腿の後ろ側の筋肉をストレッチして、お尻に力を入れること、太腿をお尻の方向に回すことが大切です。

Point

3 遠赤外線ヒーター

遠赤外線ヒーターを内蔵しました。カラダの中から、じんわりと温めてくれるので、ストレッチ効果がさらに高まります。入/切の設定が可能なので、季節に合わせてお使いください。



Point

4 5段階リクライニング

フルフラットから5段階のリクライニング機能がついているので、ライフスタイルに合わせてポジションを変えてお使いいただけます。



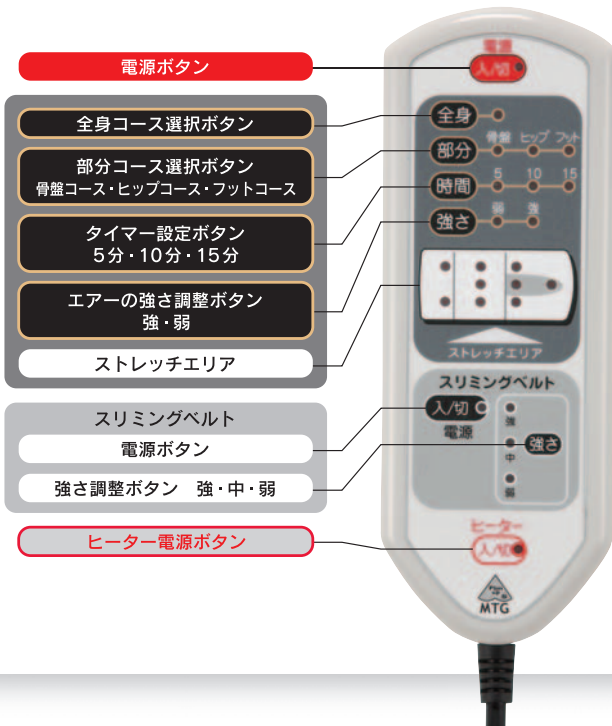
Point

5 コンパクト設計



コンパクト設計なので、ご家庭のリビングや寝室など、場所を選ばずお使いいただけます。さらに、折りたたむことができるので、収納スペースにも困りません。

使いやすいコントローラー



Point

6 使い方イロイロ



マルチクッション
足の間に挟んだり、背中や腰のしたに入れてお使いください。



ヘッドピロー
使う方に合わせて高さを変えられます。

オプション品



スリミングベルト
(1分間にモーターが約5000回転)振動するスリミングベルトで、エクササイズも同時に行えます。

“骨盤が歪むって?”

偏った姿勢での生活習慣や、どこか一部分の筋肉だけに負担がかかるような状態が続くと、身体の歪み、骨盤の歪みにつながります。骨盤の歪みには、殿筋や起立筋などの、骨盤まわりの筋肉を均等に雑巾を絞るようにねじれを加え、強化することが大切です。「プリムアップS」は、特に股関節周囲の筋肉を伸縮させる動きをするので、美しいヒップラインへ導きます。

ボディバランスケアの見地からも、「プリムアップS」をお勧めします。

監修
井本接骨院 柔道整復師 井本 尚光 氏

プロフィール

姿勢分析から運動指導をおこなうボディバランスケアを考案。骨・関節の治療だけでなく、スポーツ医学の観点からの運動(フィットネス)の指導も。名古屋大学医学部保健学科・産学官共同研究セミナー参加をはじめ、健康姿勢アドバイザーの人材育成など、骨盤調整のスペシャリストとして各方面で活躍。



COLOR

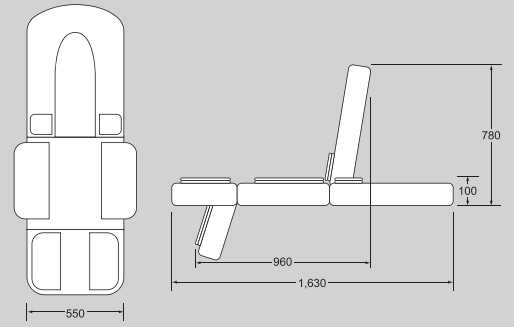


ホワイト

ブラウン

レッド

外形寸法



仕様・諸元

品名	骨盤ストレッチ チェア&マット プリムアップ S
型式	PMS-H1314-W (ホワイト) PMS-H1314-B (ブラウン) PMS-H1314-R (レッド)
本体寸法	リクライニング時 (約)幅550×奥行960×高さ780×厚み100mm フルフラット時 (約)幅550×奥行1,630×厚み100mm
重量	約15kg(本体)
電源 消費電力	本体 DC24V ACアダプター AC100V(50/60Hz) (約)55w
タイマー	約5分、10分、15分 3段階
付属品	ヘッドピロー (約)幅270×奥行120×高さ50mm マルチクッション (約)幅90×奥行350×高さ130mm ACアダプター
素材	クッション材 ウレタンフォーム 生地素材 PUレザー
価格	¥185,000(税込 ¥194,250)

※製品改良のため仕様の一部を予告なく変更することがあります。
※製品の色は写真と若干異なる場合があります。
プリムアップは株式会社MTGの登録商標です。

OPTION



スリミングベルト

品番	PSB-55
外形寸法	(約)幅810~950×高さ180×厚み90mm
重量	約780g
消費電力	(約)20w
素材	クッション材 ウレタンフォーム 生地素材 PUレザー
価格	¥13,800(税込 ¥14,490)

※スリミングベルトはオプション品のため、本体には付属していません。

MADE IN JAPAN

⚠️ 安全に関するご注意

ご使用の際は取扱説明書をよくお読みの上、正しくお使いください。

- 次の方は必ず医師と相談の上ご使用ください。
 - ◆現在病院等に通院されている方◆持病をお持ちの方◆ペースメーカーなどの電磁障害の影響を受けやすい体内埋込型医用電子機器を使用している方◆妊娠中や出産直後又は妊娠の可能性のある方、生理中、授乳中の方◆体調の優れない方◆患部もしくはかつて治療を受けた部分に使用する方◆体温38℃以上(有熱期)の人(急性炎症症状、けん怠感、悪寒、血圧変動などの強い時期、衰弱しているとき)◆低温やけどをしたことのある方。その他、身体に異常のある方や医師の治療を受けている方
- 使用中に身体に異常が現れたり、気分が悪くなったりされた際は直ちに使用を中止してください。
- 背もたれの上には乗らないでください。
- お子様に使用させたり、本品の上で遊ばせたりしないでください。
- 自分で意思表示が出来ない人、または自分で操作できない人には、一人で使用させないでください。
- ご使用前にポケットの中身を空にしてください。
- リクライニングの際には、必ず周りの状況を確認してください。

お問い合わせ

製造元 株式会社MTG

〒453-0041 愛知県名古屋市中村区本陣通2丁目32番 MTG HIKARIビル

お客様ご相談センター

MTG製品のお問い合わせ・取扱い方法・その他ご不明な点は下記までお問い合わせください。

0120-315-332 ※一般電話・PHS・携帯電話からもご利用いただけます。

(受付/ 9:30~17:30 土・日・祝日・弊社休業日を除く月~金曜日)

※都合によりお休みをいただく場合もあります。ご了承ください。

●ご相談窓口における個人情報のお取り扱いについて

株式会社MTGおよびその関連会社は、お客様の個人情報やご相談内容をご相談への対応や修理、その確認などのために利用し、その記録を残すことがあります。また、個人情報を適切に管理し、修理業務を委託する場合や正当な理由がある場合を除き、第三者に提供しません。お問い合わせはご相談された窓口にご連絡ください。